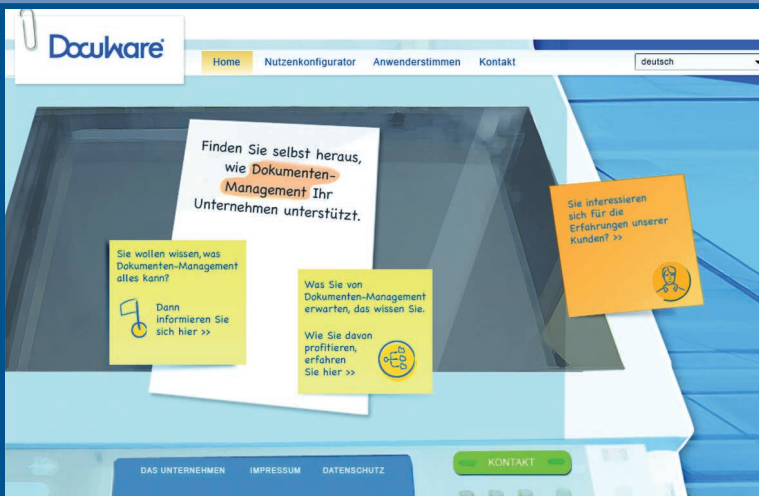


Info



DocuWare – was bringt's?

Online-Nutzenkonfigurator zum Ausprobieren

Wer in DocuWare investiert, erzielt viele Vorteile. Nicht selten aber behindert Skepsis den innovativen Schritt zum digitalen Archiv: Zeit und Platz sparen, Kosten senken, Service verbessern – diese Argumente sind stark, aber sehr abstrakt. Was bringt eine Dokumentenmanagement-Lösung mit DocuWare tatsächlich, wodurch profitiert Ihr Unternehmen konkret?

Treffsichere Antworten bietet ab sofort der DocuWare-Nutzenkonfigurator im Internet. Ermitteln Sie mit diesem neuen Online-Medium Ihre Vorteile durch DocuWare ganz individuell: zugeschnitten auf einzelne Abteilungen, typische Dokumente und Arbeitsabläufe. Nach wenigen, unkomplizierten Klicks erfahren Sie, wie und warum sich DocuWare für Ihr Unternehmen lohnt. Der Erfolg ist das Ziel: Informieren und überzeugen Sie sich unter www.docuware.com! ■ *Josefine Kinseher*

Dreßler Bau GmbH setzt auf Innovation

Finanzen im Griff

Der Mittelständler Dreßler Bau wickelt mit DocuWare bewährte Prüfungsabläufe bei der Bearbeitung von Eingangsrechnungen ab. Die Finanzabteilung erzielt zusätzliche Zinsgewinne durch eine bessere Disposition und Mitarbeiter haben mehr Zeit für ihre jeweiligen Kernaufgaben.

Dreßler Bau hat sich nicht nur beim schlüsselfertigen Industrie-, Gewerbe-, Büro- und Wohnbau einen Namen gemacht, sondern ist auch bekannt für die behutsame Sanierung kunsthistorischer Bauwerke. Die Expansion des Traditionsunternehmens mit Baustellen in ganz Deutschland führte zur Erweiterung der vorhandenen Projektmanagement-Software um DocuWare sowie um eine Workflow-Lösung. Vier Niederlassungen und etwa 30 Baustellen können über Citrix-Terminalverbindungen auf den zentralen Dokumenten-Pool der Aschaffener Firmenzentrale zugreifen. Da sich die elektronischen Geschäftsprozesse konsequent an den bewährten papierbasierten Abläufen orientieren, ist die Resonanz bei den Mitarbeitern durchweg positiv.

Heute werden täglich circa 140 Eingangsrechnungen zentral im Rechnungswesen der Firmenzentrale mit Barcode-Aufklebern versehen, gescannt und automatisch archiviert. Rechnungsdatensätze werden an die Projektmanagement-Software übergeben. Anschließend steuert ein Workflow die Bearbeitung der digitalisierten Eingangsrechnungen. ►



Mit Power in das Jahr 2009

Gerade in wirtschaftlich schwierigen Zeiten unterstützt elektronisches Dokumenten-Management die Unternehmen dabei, Kosten zu sparen und die Effizienz zu steigern. Die im Wettbewerbsvergleich sehr kurzen Einführungszeiten und der geringe Betreuungsaufwand der DocuWare-Lösungen tragen zu niedrigen Total Cost of Ownership bei.

Daher blickt die DocuWare AG optimistisch in die Zukunft. Die Vorstände erwarten nach Rücksprache mit ihren Vertriebspartnern auch im Jahr 2009 gute Umsatzzahlen und werden alle geplanten Produktentwicklungen und Expansionsmaßnahmen durchführen.

Ihre

Michael Wierke

case study



▷ Fortsetzung Dreßler Bau GmbH

„Bereits wenige Wochen nach Start des Produktivbetriebs konnten 20 Prozent der Rechnungen, die morgens gescannt wurden, noch am selben Tag geprüft, freigegeben und abends gebucht werden. Dieser Bearbeitungsablauf nahm früher oft 10 bis 14 Tage in Anspruch“, lautet das Resümee von Günther Rückert, Leiter Rechnungswesen.

Schriftverkehr, der in engem Zusammenhang mit den Eingangsrechnungen steht, wird ebenfalls im zentralen Dokumenten-Pool abgelegt. So stehen auf Knopfdruck allen Projektbeteiligten die vollständigen Abrechnungsunterlagen jederzeit aktuell und strukturiert zur Verfügung – auch auf den Baustellen. Weitere Schritte sind geplant: Das Ziel ist die digitale Bauakte.

■ *Birgit Schuckmann*

corporate info

International auf Erfolgskurs

Die DocuWare AG hat im letzten Jahr ihre internationale Präsenz weiter ausgebaut: Zum 1. September wurde in Paris die französische Tochtergesellschaft DocuWare SARL gegründet. Die Tochtergesellschaft betreut das wachsende Dokumentenmanagement-Geschäft in Frankreich und Nordafrika.

Außerdem gewann DocuWare zwei internationale Auszeichnungen: Das *Document Manager Magazine*, die führende Fachzeitschrift zum Dokumentenmanagement in Großbritannien, verlieh DocuWare den Preis „Workflow Product



of the Year“. Das *Business Solution Magazine*, eine weit verbreitete Zeitschrift für VARs in den USA, ehrte DocuWare mit dem Titel eines „Business Solution's Best Channel Vendor“. Die DocuWare AG und ihre Mitarbeiter sind sehr stolz auf diese Anerkennung durch Experten der IT-Branche. ■ *Annette E. Schmidt*

ABS Production Lohmar GmbH

Transparenz im Unternehmen

Mit DocuWare ist bei ABS Production Lohmar der Informationsfluss erheblich schneller geworden. Ein integrierter Workflow beschleunigt abteilungsübergreifende Genehmigungsprozesse und macht sie transparent.

Alle Dokumente rund um Aufträge, Konstruktionszeichnungen oder Ersatzteillisten werden beim Pumpenhersteller vollautomatisch im zentralen Dokumenten-Pool archiviert und stehen unternehmensweit auf Knopfdruck bereit.



Bernd
Wasserschaff

Aufwändige Kopien und Postversand sind passé. „Auch der Wasserschaden, der das alte Papierarchiv im Keller vor zwei Jahren vollständig vernichtete, war dadurch keine echte Katastrophe“, so IT-Manager Bernd Wasserschaff. Auf ein Papierarchiv wird seither ganz verzichtet.

Die Einkaufsabteilung nutzt das Dokumenten-Management, um Arbeitsabläufe zu optimieren. Wenn ein Mitarbeiter eine Bestellung im ERP-System erstellt, wird das Dokument automatisch zentral archiviert. Bei Nachfragen oder Unstimmigkeiten können sich die Mitarbeiter mit einem Klick über



Liefertermine oder genaue Artikelspezifikationen informieren, die mit dem Lieferanten vereinbart waren. Die Recherchezeiten haben sich damit erheblich reduziert. Ein vordefinierter Workflow startet, sobald Eingangsrechnungen gescannt und zentral archiviert sind. Per Stempelfunktion kann der verantwortliche Sachbearbeiter die Rechnung genehmigen, Kommentare schreiben oder ablehnen – die Buchhaltung behält den Überblick.

■ Birgit Schuckmann

Ausführliche Referenzberichte aus verschiedenen Branchen finden Sie unter www.docuware.com.

aus der praxis

Schnelle Einführung – schneller Nutzen

DocuWare garantiert niedrige Total Cost of Ownership

Der Einsatz von Dokumenten-Management steigert die Effizienz im Unternehmen und trägt wesentlich zur Kostensenkung bei.

Damit diese Vorteile auch schnell wirken, legt DocuWare seit jeher größten Wert darauf, die Implementierung und den laufenden Betrieb seines Dokumentenmanagement-Systems so einfach wie möglich zu gestalten.

Anwender berichten begeistert, wie außergewöhnlich schnell die DocuWare-Einführung abgeschlossen war und das System in den Produktivbetrieb ging.

Eine mittelgroße Lösung, selbst mit SAP-Anbindung, läuft meistens schon nach einer Woche. Hauptgrund für die leichte Handhabung sind die universellen oder spezifischen Schnittstellen, über die sich DocuWare-Systeme menügesteuert in jede kaufmännische Lösung, in die führenden Mailprogramme, in Portale und Web-Applikationen einbinden lassen. Gleiches gilt für den Anschluss beliebiger Scanner oder digitaler



Kopiersysteme. Auch die Anpassung an wechselnde Anforderungen im laufenden Betrieb ist kein Problem. Last but not least ermöglichen die umfangreichen eLearning-Trainings dem Administrator, sehr schnell mit den vielfältigen Möglichkeiten des DocuWare-Systems vertraut zu werden. ■ Jürgen Biffar



Zeit für Sie

„Wer die Welt bewegt, bewegt sich hier.“ Unter diesem Motto findet die CeBIT 2009 vom 3. bis 8. März 2009 in Hannover statt. Sechs Tage lang präsentiert die globale ITK-Branche ihre Lösungen und Produktinnovationen einem immer größer werdenden Publikum. Auch die DocuWare AG wird wieder gemeinsam mit ihren Vertriebspartnern auf rund 150 qm in der Halle 3 (Stand-Nr. C46) erweiterte Produktfunktionen, neue Integrationen und Lösungen präsentieren.

In täglichen Live-Präsentationen zeigen wir die neue DocuWare-Schnittstelle zu Microsoft SharePoint, die erstmals dem Fachpublikum und der Presse vorgestellt wird. Die neueste Version des DocuWare Web Clients vereinfacht Dokumenten-Workflows via Internet weiter.

Egal, ob Sie DocuWare bereits einsetzen oder den Einsatz eines Dokumentenmanagement-Systems planen – gemeinsam mit unseren autorisierten Partnern nehmen wir uns Zeit für Ihre Fragen. Am besten, Sie vereinbaren bereits vorab einen persönlichen Beratungstermin mit unserem hochqualifizierten Fachpersonal. Wir freuen uns auf Ihren Besuch! ■ *Stefanie Albrecht*

für anwender

SharePoint und DocuWare – ein starkes Team

Microsoft Office SharePoint Server (MOSS) erlaubt es Arbeitsgruppen, gemeinsam Dokumente zu bearbeiten. Die Software verteilt Information über einfach zu erstellende Portale. Suchmöglichkeiten über unterschiedliche Applikationen und die Bereitstellung von Informationen für wichtige Entscheidungen gehören zum Leistungsumfang. SharePoint legt seinen Schwerpunkt zum einen auf effektive Zusammenarbeit und zum anderen auf Portalfunktionen sowie auf Business Intelligence.

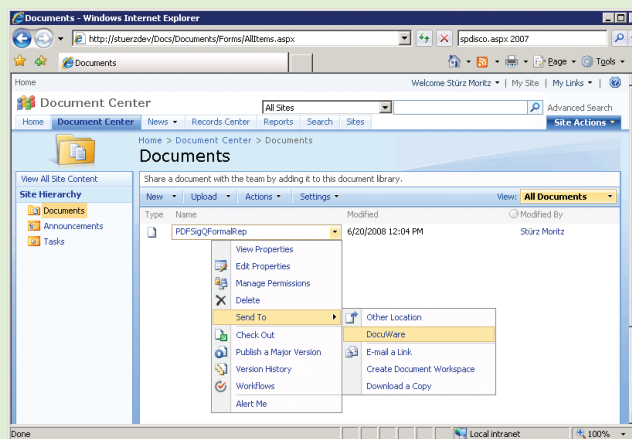
Gemeinsam mit DocuWare bildet er ein starkes Team: DocuWare erweitert MOSS um die Langzeitarchivierung von geschäftlichen Dokumenten entsprechend der gesetzlichen Vorgaben. Große Mengen sind für DocuWare kein Problem, die Software verwaltet ohne Performanceverlust mehrere Milliarden Dokumente und speichert sie revisionsicher. Die Dokumente

lassen sich unveränderbar im DocuWare-TIF-Format ablegen und jederzeit wiederfinden – auch über SharePoint: Suche und Ablage in DocuWare-Archiven werden ohne Programmieraufwand über Web Parts in die MOSS-Portale integriert. Die Benutzer greifen direkt aus dem SharePoint-Portal auf DocuWare zu. Auch die Ablage im Dokumenten-Pool ist in die Portale integriert. Aus den Bibliotheken der SharePoint-Anwendungen übergeben die Mitarbeiter ihre Dokumente manuell über eine „Send to-Funktion“ oder automatisch und mit Schlagworten versehen an DocuWare. Direkt aus SharePoint Server finden die Anwender die Dokumente wieder.

SharePoint und DocuWare – das Team bietet drei Vorteile: DocuWare entlastet die SharePoint-Datenbanken, garantiert eine revisionsichere Archivierung geschäftlicher Unterlagen und erweitert SharePoint um einen hochwertigen

Dokumenten-Pool mit Dokumenten aus unterschiedlichsten Quellen, beispielsweise aus ERP-Systemen und Mail-Programmen.

■ *Reinhild Freitag*



contact

www.docuware.com

DocuWare AG · Therese-Giehse-Platz 2 · D-82110 Germering · Germany
Tel. +49.89.89 4433-0 · Fax +49.89.841 99 66 · info@docuware.com